

# ИНВЕСТИЦИОННОЕ ПРЕДЛОЖЕНИЕ

по освоению земельных участков  
в г. Андреаполе Тверской области



# Общие сведения

- На территории города Андреаполя имеются свободные территории, которые могут использоваться под строительство/размещение производственных или других объектов
- Характеристики участков:

Местонахождение участка	Площадь
Земельный участок в р-не ул. 50 лет Октября	127 476,40 кв.м.
Земельный участок в р-не ул. Шахтера	69 707,83 кв.м.
Земельные участки в р-не ул. Торопецкая	суммарная площадь 62 641,41 кв.м.
Земельные участки в р-не ул. Торопецкая	суммарная площадь 208 190,79 кв.м.

# Андреаполь. Общая характеристика

Город Андреаполь – административный центр Андреапольского района.

Расположен в 40 км от трассы М9 «Москва-Рига»

Через город проходит автомобильная дорога «М9-Андреаполь-Пено-Хитино», железнодорожная ветка «Бологое- Великие Луки».

Удаленность: от г. Осташков – 100 км,  
от г. Твери – 300 км.



# Характеристики земельных участков:

- Участок № 1:

Расположен по ул. 50 лет Октября

КН 69:01:0070116:46

Площадь – 127 476,4 кв.м.

Категория земель – земли населенных пунктов

Разрешенное использование – для садоводства и огородничества



# Участок № 1

ул. 50 лет Октября



# Участок № 1

## ул. 50 лет Октября

Подъездной путь:

асфальтированная дорога  
по ул. 50 лет Октября

Водоснабжение:

На расстоянии 90 м от участка  
расположена артскважина

Электроснабжение:

ВЛ-10 кВ проходит по участку

Газопровод:

газопровод среднего, низкого  
и высокого давления  
расположен на участке

Связь:

Кабель связи – в границах участка

Сотовая связь:

4 оператора связи: МТС, Билайн,  
Мегафон, Теле2





## Участок № 2

Расположен в районе ул. Шахтера

КН 69:01:0070204:20

Площадь участка – 69 707,83 кв.м.

Категория земель – земли населенных пунктов

Разрешенное использование – под коммунально-складские объекты





# Участок № 2 ул. Шахтера



# Участок № 2 ул. Шахтера

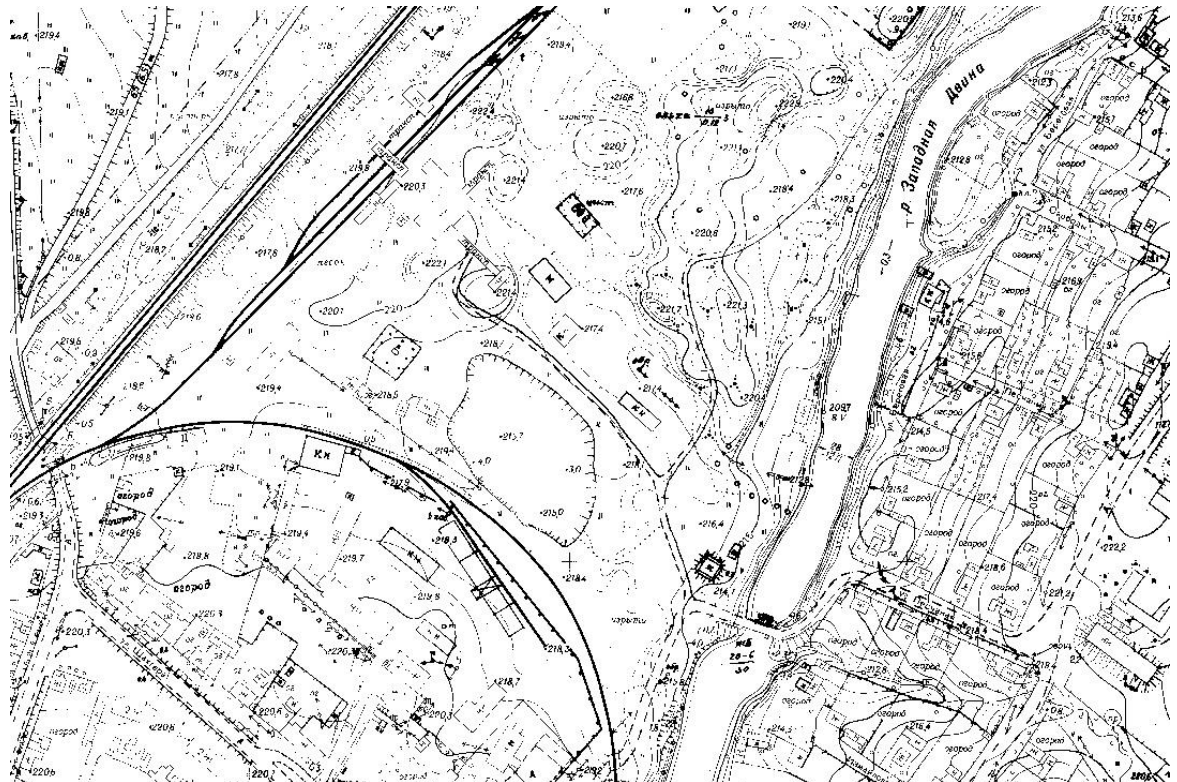
Подъездной путь: асфальтированная дорога по ул. Шахтера, грунтовая дорога  
Электроснабжение: ВЛ-0,4 кВ

Водоснабжение:  
На расстоянии 140 м  
от участка расположена  
артскважина

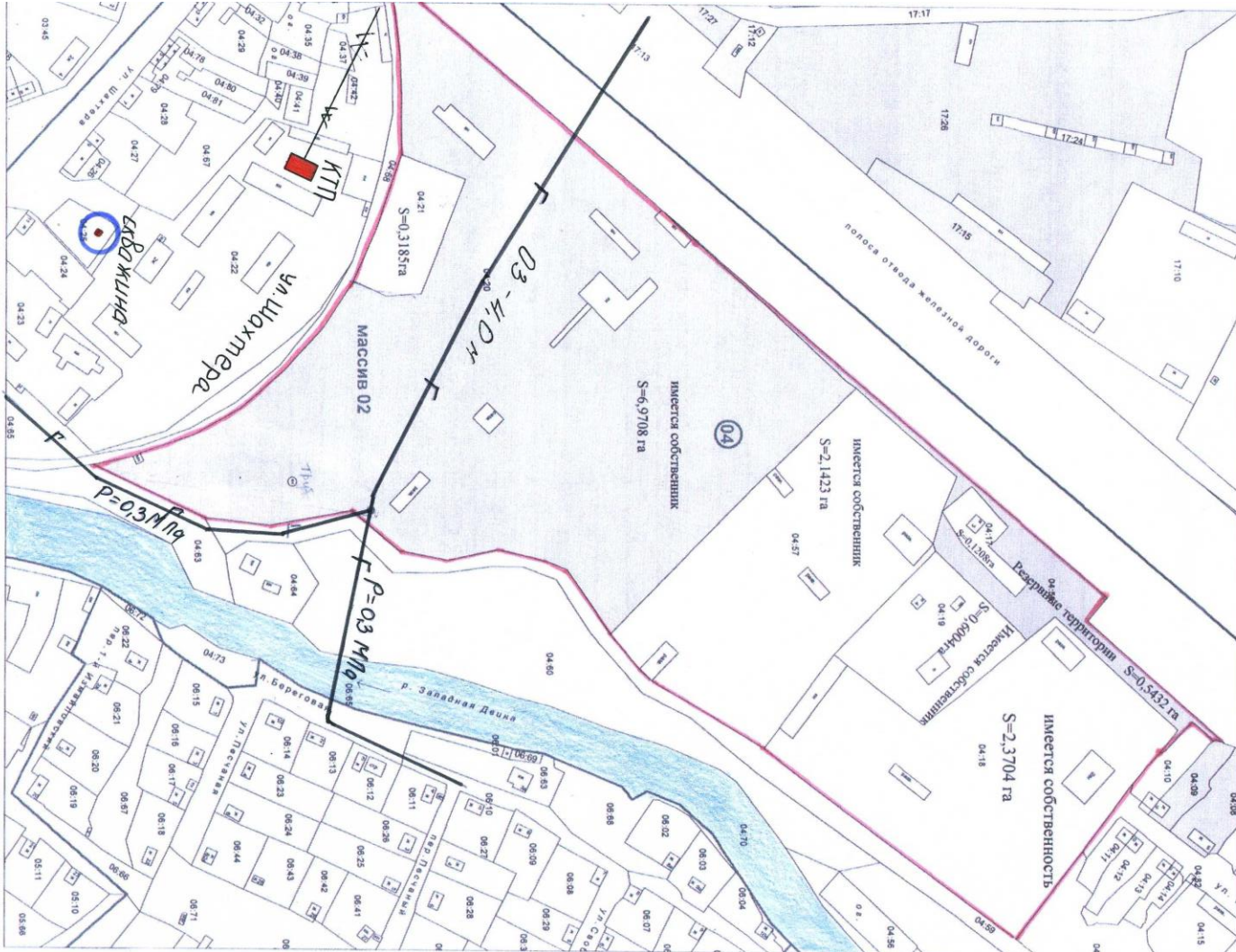
Газоснабжение:  
газопровод среднего  
давления расположен  
на участке

Сети связи:  
кабель связи –  
вдоль ул. Шахтера

Сотовая связь:  
4 оператора сотовой связи



# Участок № 2



M 1:3000

NORTH

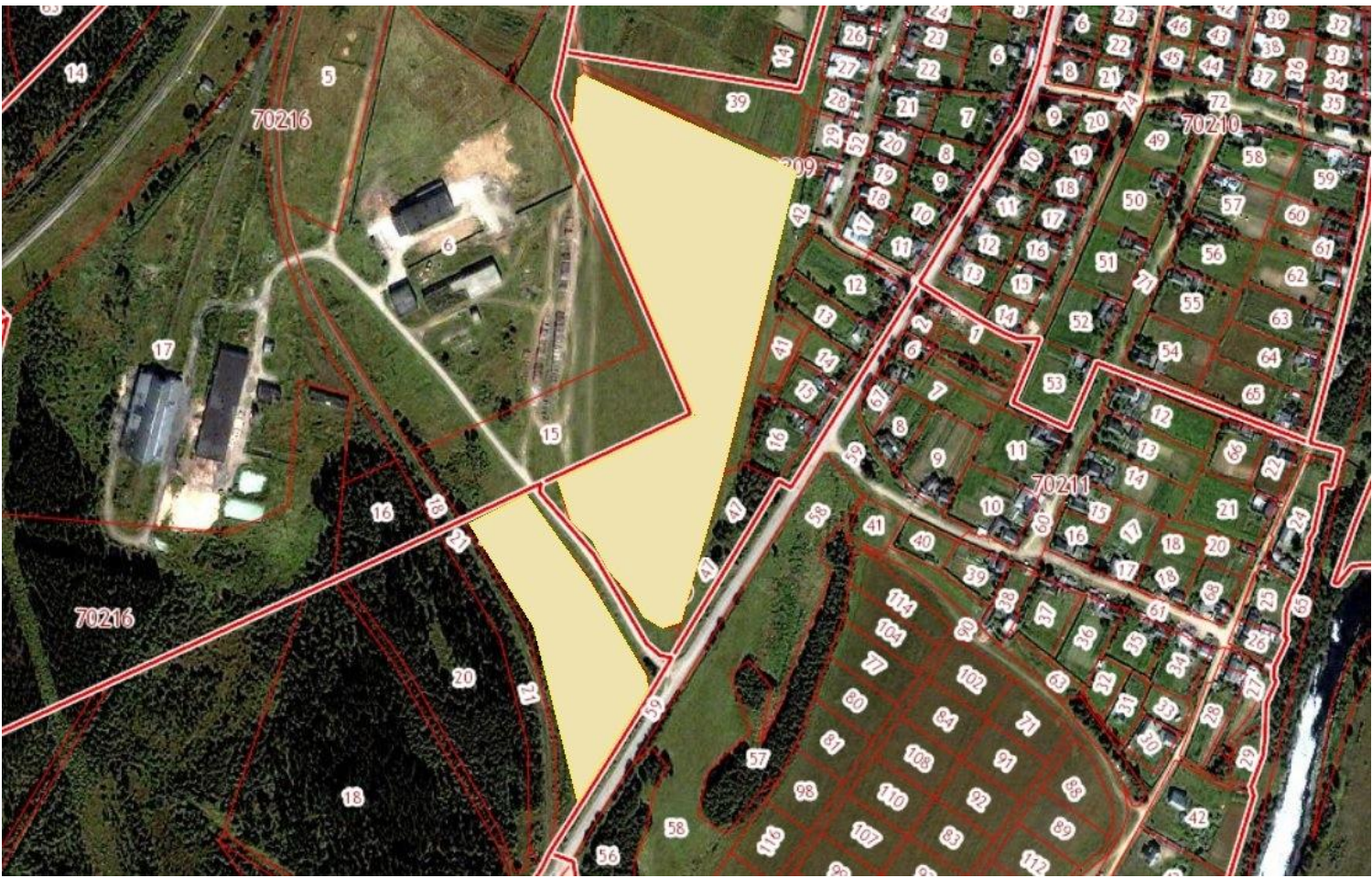
## Участок № 3

может быть сформирован из нескольких земельных участков

- Расположен в районе ул. Торопецкая
- КН 69:01:0070208:23
- Площадь 15 490,49 кв.м.
- КН 69:01:0070209:46
- Площадь 47 150,92 кв.м.
- Категория земель – земли населенных пунктов
- Разрешенное использование – для сельскохозяйственного производства

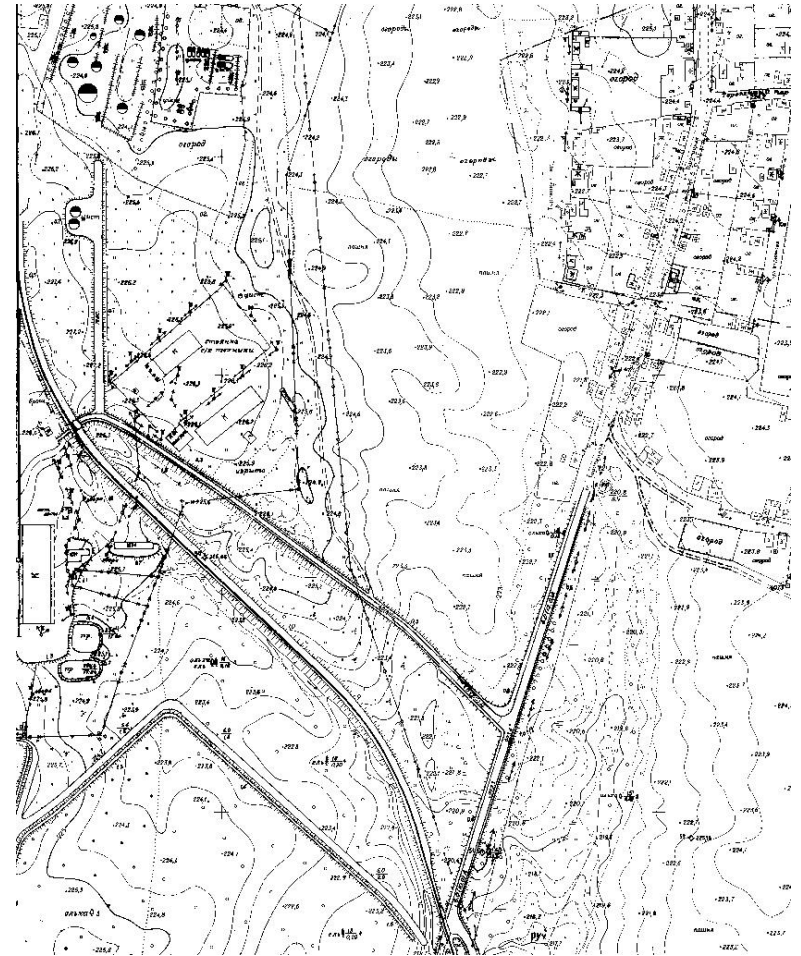


# Участок № 3 ул. Торопецкая



# Участок № 3 ул. Торопецкая

Подъездной путь:  
асфальтированная дорога  
по ул. Торопецкая  
Электроснабжение:  
ВЛ-0,4 кВ в пределах участка  
Газоснабжение:  
газопровод – 40 м от границы участка  
Сети связи:  
кабель связи вдоль ул. Торопецкая  
Сотовая связь:  
4 оператора сотовой связи



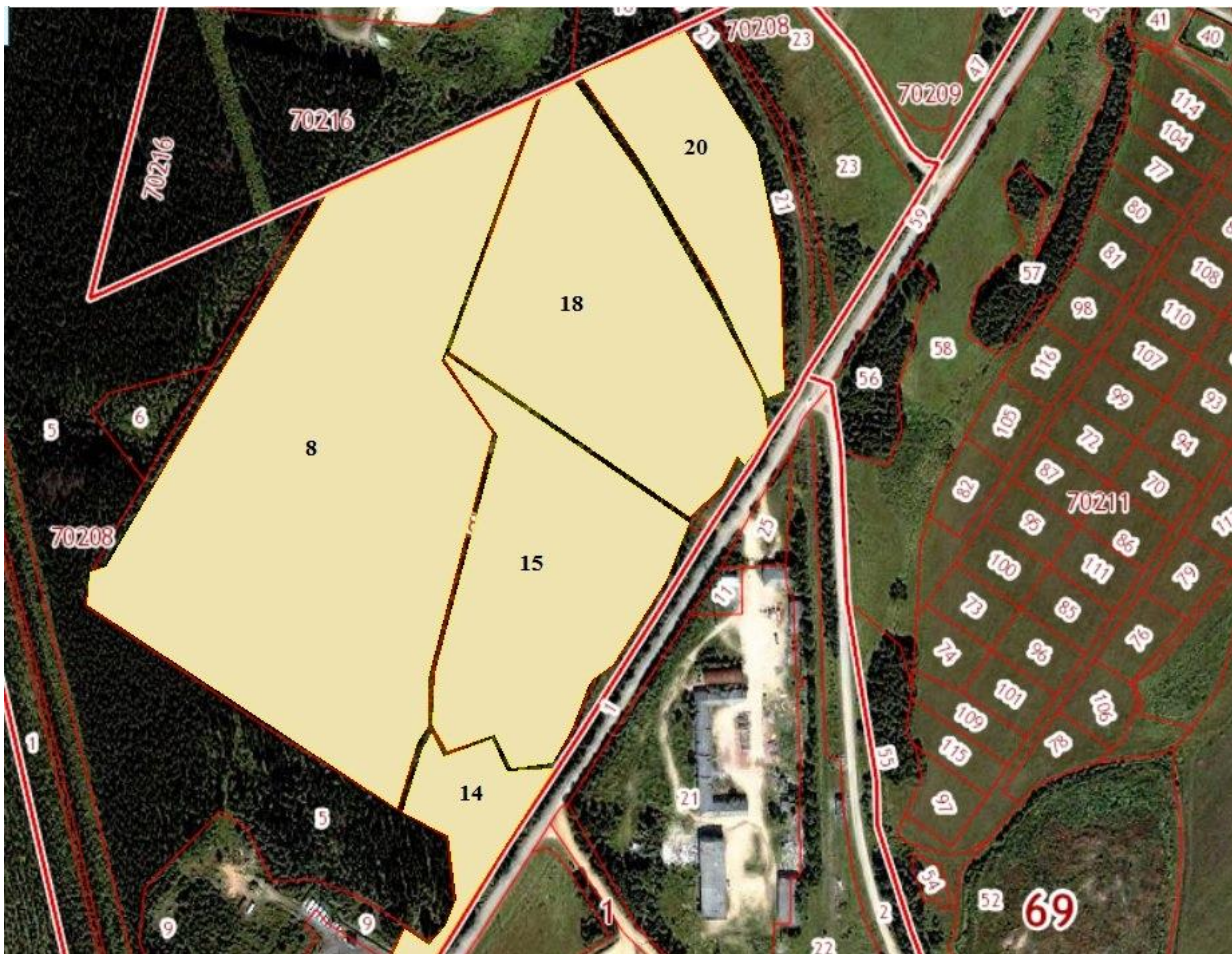
## Участок № 4

может быть сформирован из нескольких земельных участков

- Расположены по ул. Торопецкая
- КН 69:01:0070208:20, площадь – 18 606,91 кв.м.
- КН 69:01:0070208:18, площадь – 44 761,33 кв.м.
- КН 69:01:0070208:15, площадь – 34 924,98 кв.м.
- КН 69:01:0070208:8, площадь – 97 724,87 кв.м.
- Разрешенное использование – земли общего пользования
- КН 69:01:0070208:14, площадь – 12 172,70 кв.м.
- Разрешенное использование – для сельскохозяйственного производства



# Участок № 4





## Участок № 4

Подъездной путь:  
асфальтированная дорога  
по ул. Торопецкая  
Электроснабжение:  
ВЛ-0,4 кВ в пределах участка  
Газоснабжение:  
газопровод – 450 м от границы участка  
Сети связи:  
кабель связи вдоль ул. Торопецкая  
Сотовая связь:  
4 оператора сотовой связи

